

3. Переведите ручку **4** в соответствующее положение и вставьте деталь в цангу **5С**. Поверните ручку **4** по часовой стрелке, это вызовет перемещение цанги **5С** по конусу и начнется зажим детали. Если при этом заготовка не будет зажата туго, вставьте вороток **14** в отверстие на гайке **2** и начните поворачивать гайку по часовой стрелке.

Если после зажима детали ручка **4** попадает в зону обработки, ее положение можно изменить покрутив гайку **2** в право или в лево воротком **14**. Если это не помогло, выкрутите винт **7** и переставьте ручку по шлицам на механизме отвода и закрутите винт **7** обратно.

### СЕРТИФИКАТ

Этот продукт был испытан и признан соответствующим качеству для продажи и применения.

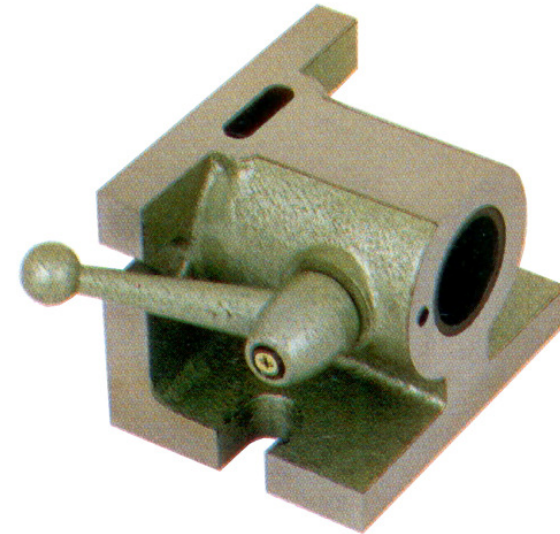
Модель \_\_\_\_\_ 5СС \_\_\_\_\_

Проверяющий \_\_\_\_\_

Дата \_\_\_\_\_

## ТИП 2660 ФИКСАТОР ДЛЯ ЦАНГ 5С

5СС

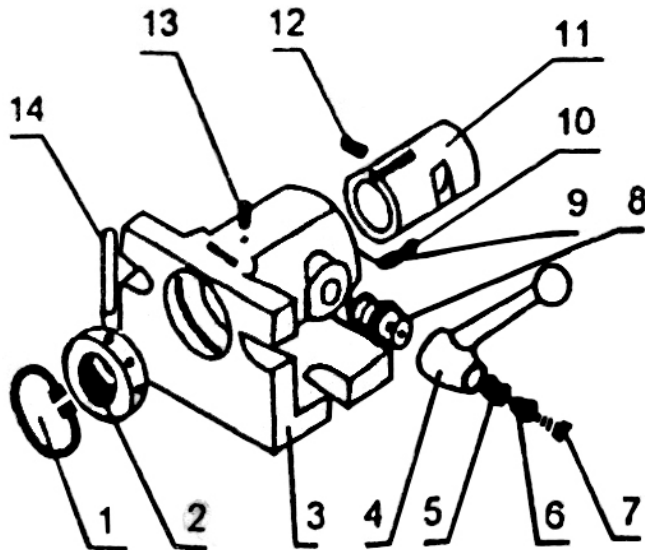


П А С П О Р Т

## I. Назначение и характеристики

Этот фиксатор 5СС может устанавливаться на фрезерные, шлифовальные, сверлильные и прочие станки для различной обработки с применением цанг 5С. Его использование дает преимущество высокой точности, устойчивый зажим, находится всегда под рукой и т.д..

## II. Основные

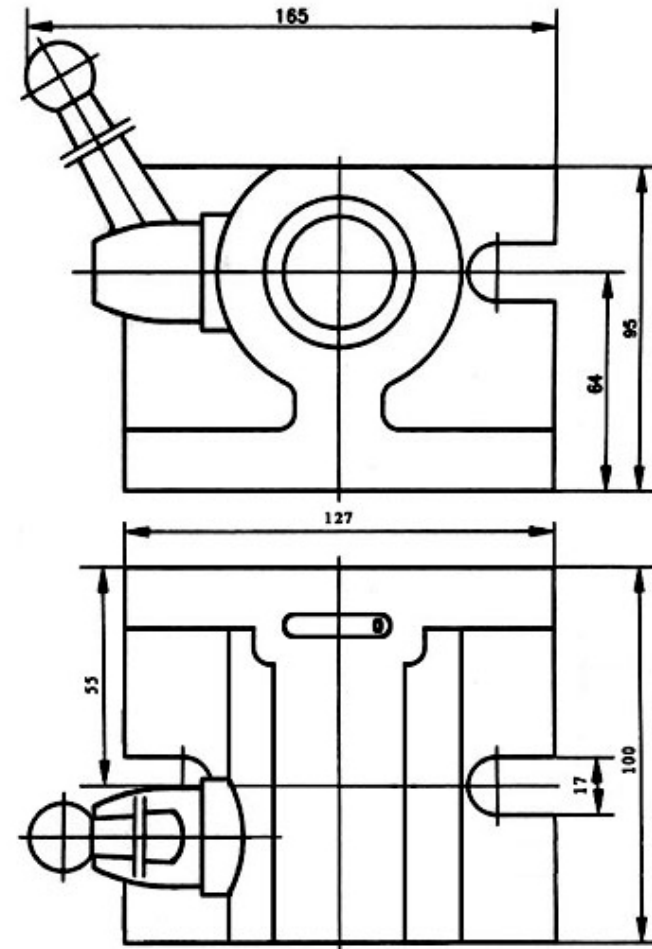


### узлы

- |                    |                   |                    |
|--------------------|-------------------|--------------------|
| 1 Стопорное кольцо | 6 Втулка          | 11 Втулка 5С       |
| 2 Гайка            | 7 Винт            | 12 Штырь установки |
| 3 Корпус           | 8 Механизм отвода | 13 Штырь           |
| 4 Ручка            | 9 Винт            | 14 Вороток         |
| 5 Пружина          | 10 Винт           |                    |

## III. Основные параметры:

Высота центральной линии	64 мм
Параллельность центральной линии к плоскости основания	$\leq 0,02$ мм
Отклонение центральной линии от вертикали	$\leq 0,02$ мм.



## IV. Применение

- Для начала выберете цангу 5С, подходящую по размеру и профилю, для выполнения требуемой работы. Затем вставьте ее в отверстие фиксатора проточкой на корпусе цанги **11** по штырю установки **12**. подведите ее до касания с гайкой **2** и начните вращать гайку по часовой стрелке упираясь в торцевые проточки.
- Установите фиксатор 5СС в необходимое положение на плоскость рабочего стола и закрепите.