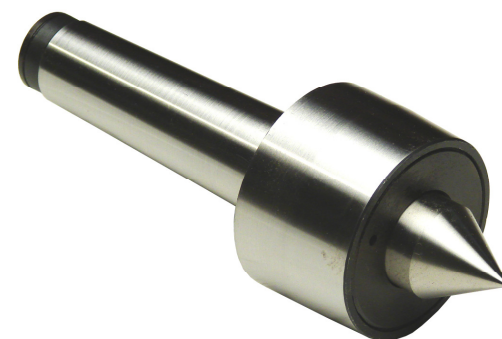


ТИП 2580

**ЦЕНТРЫ ВРАЩАЮЩИЕСЯ
ВЫСОКОТОЧНЫЕ
усиленной серии**

DM511-DM516



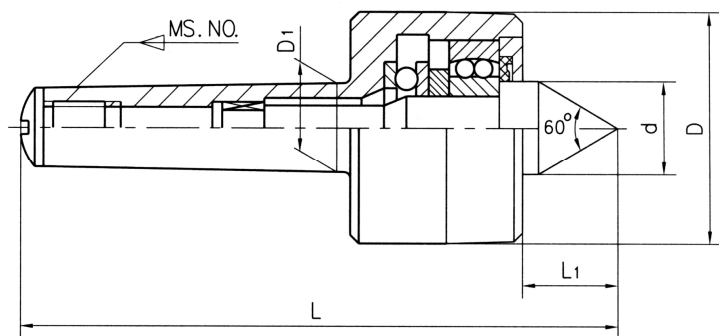
П А С П О Р Т

www.pozos.ru e-mail: info@pozos.ru

1. Предназначение

Центр вращения - это необходимый аксессуар используемый на токарных станках больших и средних размеров в шпинделях или пинолях задних бабок. Применяются при высокоскоростной обработке, с большими усилиями, тяжелой загрузкой и высокой точностью выполнения работы.

2. Конструкция и характеристики



Обозначение	КМ №	L	D	L1	d	D1	Макс. радиальная нагрузка Н	Макс. Скорость вращения об/мин	Биение мм
		мм	мм	мм	мм	мм			
DM511	1	105	38	18	16	12.065	1400	2000	0.008
DM512	2	123	40	22	18	17.780	2700	1800	0.008
DM513	3	156	56	28.5	25	23.825	4500	1200	0.010
DM514	4	184	64	31.5	28	31.267	6400	1200	0.010
DM515	5	239.5	85	45	41	44.399	8000	800	0.010
DM516	6	333.5	130	64	63	63.348	12500	600	0.015

3. Последовательность работы

А. Очистите отверстие задней бабки и конусный хвостовик центра. Введите хвостовик центра в конусное отверстие задней бабки.

Б. Уприте носик центра в центровочное конусное углубление на поверхности заготовки до плотного контакта, зафиксируйте заднюю бабку. Начните обработку.

В. По окончании обработки, отключите оборудование, дождитесь остановки вращения, отведите заднюю бабку и снимите заготовку.

4. Обслуживание

А. Снимите переднюю крышку центра и защиту подшипника и удалите старую смазку.

Б. Части должны быть очищены и покрыты антикоррозийной смазкой. Подобное обслуживание необходимо провести после периода долгого хранения.

СЕРТИФИКАТ

Этот продукт был испытан и признан соответствующим качеству для продажи и применения.

Тип DM51

Проверяющий _____

Дата _____