

**ТИП 1380**

**ОПРАВКИ ШЕСТИПОЗИЦИОННЫЕ**

**F3**



## I. Устройство и свойства

Оправки шестипозиционные предназначены для закрепления и быстрой смены различной оснастки без снятия и установки. Они применяются на токарных станках с закреплением в задней бабке.

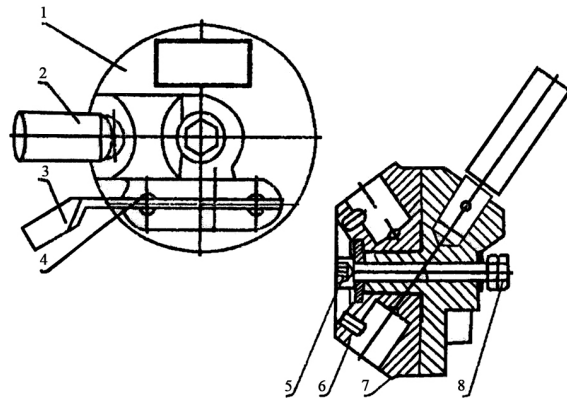
Оправки имеют шесть высокоточных фиксированных положений. В них можно закрепить патроны сверлильные для сверления, патроны цанговые для разверток, оправки для крепления метчиков и плашек, центры вращения и прочее.

Для перемены инструмента достаточно повернуть вращающуюся головку до нужной позиции. Применение данных оправок не составляет затруднений и экономит время.

## II. Основные части

№	наименование	к-во
1	Корпус	1
2	Конус	1
3	Стопор	1
4	Установочный штырь	1

№	наименование	к-во
5	Винт	1
6	Стопорный винт	6
7	Поворотная головка	1
8	Гайка	1



## III. Технические данные

тип	Диаметр головки	Диаметр гнёзд для крепления оснастки	
F3-16	63,5	16	
F3-25	127	25	

## IV. Работа

1) Возьмите оправку с соответствующим установочным конусом и установите ее в заднюю бабку станка.

2) Установите в гнёзда крепления необходимую оснастку: патроны сверлильные, цанговые, оправки резбонарезные и центр из прилагаемого комплекта и закрепите их, затянув стопорные винты 6.

3) После выполнения операции и необходимости перемены инструмента, нажмите на рукоятку 3. Фиксирующий штырь 4 выйдет из зацепления и можно будет повернуть головку 7 до необходимого положения, соответствующего выбранному инструменту. Отпустите рукоятку 3 и убедитесь, что произошла фиксация положения головки штырем 4, который предотвратит самопроизвольный поворот головки. Таким образом, можно выбрать любое из шести положений.

## УПАКОВОЧНЫЙ ЛИСТ

1. Оправка шестипозиционная	1 шт.
2. Центр вращающийся	1 шт.
3. Патрон цанговый	1 шт.
4. Патрон сверлильный	2 шт.
5. Оправки резбонарезные	2 шт.
6. Метчикодержатели	1 к-т.
7. Плашкодержатели	1 к-т.

## СЕРТИФИКАТ

Этот продукт был испытан и признан соответствующим качеству для продажи и применения.

Тип F3-

Проверяющий \_\_\_\_\_

Дата \_\_\_\_\_